



Gaceta
CCH

Suplemento
5 de septiembre de 2024
ISSN 0188-6975



**PROGRAMA DE
MANTENIMIENTO**

DE VERANO 2024



ÍNDICE

PRESENTACIÓN	3
JUSTIFICACIÓN	4
DIRECCIÓN GENERAL	5
PLANTEL AZCAPOTZALCO	20
PLANTEL NAUCALPAN	31
PLANTEL VALLEJO	47
PLANTEL ORIENTE	57
PLANTEL SUR	64



PRESENTACIÓN

Los trabajos de mantenimiento en las instalaciones del Colegio de Ciencias y Humanidades son de vital importancia para prevenir afectaciones que pudieran poner en riesgo las actividades académicas, así como la seguridad de los integrantes de la comunidad. Por ello, como cada año se puso en marcha el Programa de Mantenimiento de Verano.

En este sentido, se llevaron a cabo 67 trabajos preventivos y correctivos. Algunas acciones fueron: aplicación de pintura en muros y en el Laboratorio Central, y limpieza en tinacos y en la imprenta de la Dirección General. En el plantel Azcapotzalco se reemplazaron algunos firmes de concreto en laboratorios y andadores, y se realizaron tareas de limpieza de azoteas; por su parte en el plantel Naucalpan se trabajó en el cambio de cancelería en el invernadero, aplicación de pintura en edificios y colocación de botones de emergencia. En el plantel Vallejo, se realizaron trabajos de poda y tala de árboles en áreas verdes, fabricación de líneas de riego en jardines y pulido en salones.

En el plantel Oriente se hicieron cambios de tuberías de drenaje, aplicación de pintura en rejas y la fabricación de mesas de ajedrez; y, por último, en Sur se reubicaron escaleras en el edificio G, así como poda y deshierbe en los estacionamientos. Sin duda, las labores de mantenimiento serán de mucha utilidad para que las funciones sustantivas del Colegio se lleven a cabo en un ambiente de trabajo más favorable.

Dr. Benjamín Barajas Sánchez

**DIRECTOR GENERAL DEL
COLEGIO DE CIENCIAS Y HUMANIDADES**

JUSTIFICACIÓN

Para el mantenimiento y conservación de las instalaciones de los planteles del Colegio de Ciencias y Humanidades se implementan acciones para optimizar el funcionamiento de los inmuebles y brindar un mejor servicio a los usuarios.

Por esto se realizan los servicios de mantenimiento: hidráulico, sanitario, eléctrico, de telecomunicaciones, red y de gas, por mencionar algunos. Planeando adecuadamente los servicios y obras periódicamente, se permite contar con instalaciones más seguras, útiles y sustentables, por la intensa labor diaria en los planteles, los cuales cuentan con más de 50 años de antigüedad.

A continuación, se describen las obras realizadas en la Dirección General del Colegio y en los planteles.

DIRECCIÓN GENERAL DEL CCH

1. Cambio de puerta de segundo nivel en sede Universidad 3000.
2. Reparación de pasillo y bodega de sede Universidad 3000 P. B.
3. Cambio de bodega de madera por herrería en sede Imprenta.
4. Mantenimiento preventivo en sede Universidad 3000.
5. Mantenimiento preventivo en sede Del Imán 5 bis.
6. Cambio de mecanismo de puerta principal en sede Del Imán 5 bis.
7. Circuito de alimentación de plumas vehiculares en sede Universidad 3000.
8. Pintura en pasillo y bodega en sede Universidad 3000 P. B.
9. Aplicación de 250 m² de pintura en muros del laboratorio central.
10. Aplicación de 15 m² de pintura en líneas de seguridad del laboratorio central.
11. Aplicación de 2 m² de pintura anticorrosiva en PTR techumbre de contenedores de basura en sede Del Imán 5 bis.
12. Limpieza profunda de sede Imprenta: 30 m².
13. Limpieza de dos tinacos en sede Imprenta.
14. Aplicación de 230 m² de pintura en pasillos, columnas y oficinas del segundo piso en sede Universidad 3000.



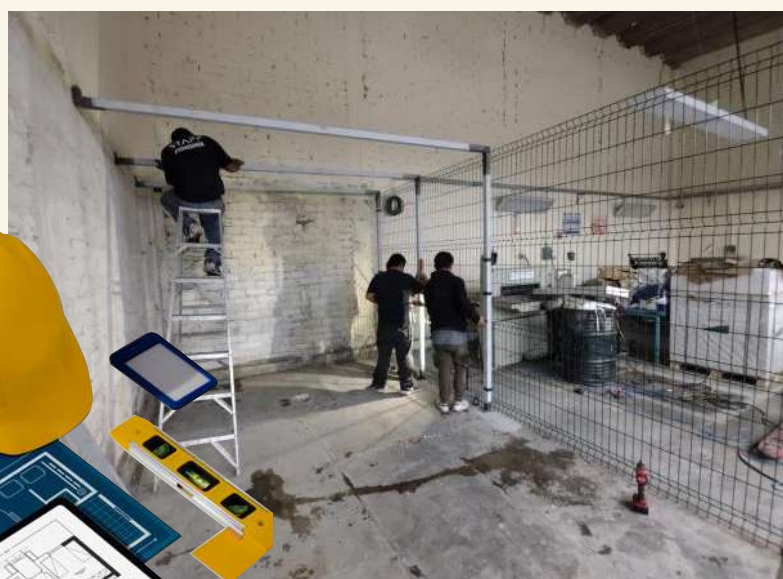
1. Cambio de puerta de segundo nivel en sede Universidad 3000



2. Reparación de pasillo y bodega de sede Universidad 3000 P. B.



3. Cambio de bodega de madera por herrería en sede Imprenta



4. Mantenimiento preventivo en sede Universidad 3000



5. Mantenimiento preventivo en sede Del Imán 5 bis



6. Cambio de mecanismo de puerta principal en sede Del Imán 5 bis



7. Circuito de alimentación de plumas vehiculares en sede Universidad 3000





8. Pintura en pasillo y bodega en sede Universidad 3000 P. B.



9. Aplicación de 250 m² de pintura en muros del Laboratorio Central.



10. Aplicación de 15 m² de pintura en líneas de seguridad del Laboratorio Central



11. Aplicación de 2 m² de pintura anticorrosiva en PTR techumbre de contenedores de basura en sede Del Imán 5 bis



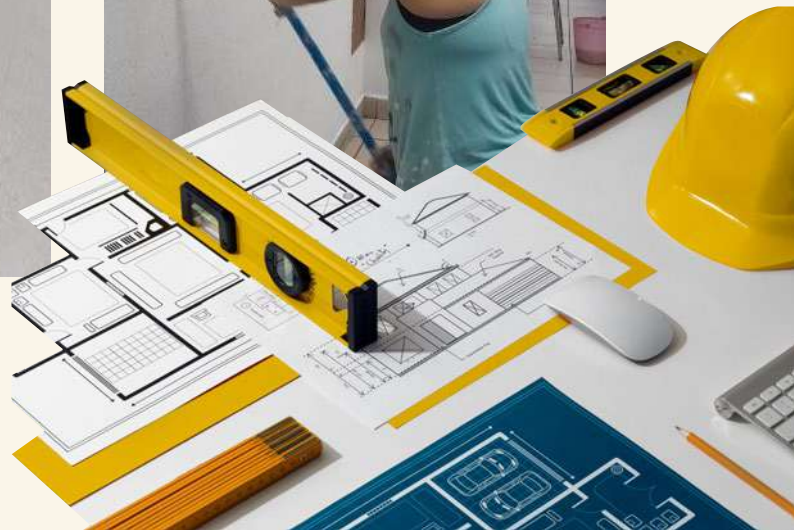
12. Limpieza profunda de sede Imprenta: 30 m²



13. Limpieza de dos tinacos en sede Imprenta



14. Aplicación de 230 m² de pintura en pasillos, columnas y oficinas del segundo piso en sede Universidad 3000



PLANTEL AZCAPOTZALCO



1. Construcción de estudio y convivencia.
2. Reemplazo de firmes de concreto en laboratorios y andadores: 137 m².
3. Mantenimiento de estacionamiento de alumnos y profesores.
4. Limpieza de azoteas y deshierbe de marquesinas.
5. Limpieza profunda de biblioteca.
6. Mantenimiento correctivo a registros eléctricos: 10 piezas.
7. Aplicación de pintura en servicios médicos, secretarías Académica y Docente.
8. Habilitación de auditorios y cabina: 400 m².
9. Remodelación de jefatura de laboratorios.
10. Mantenimiento a fachada principal: 100 m².



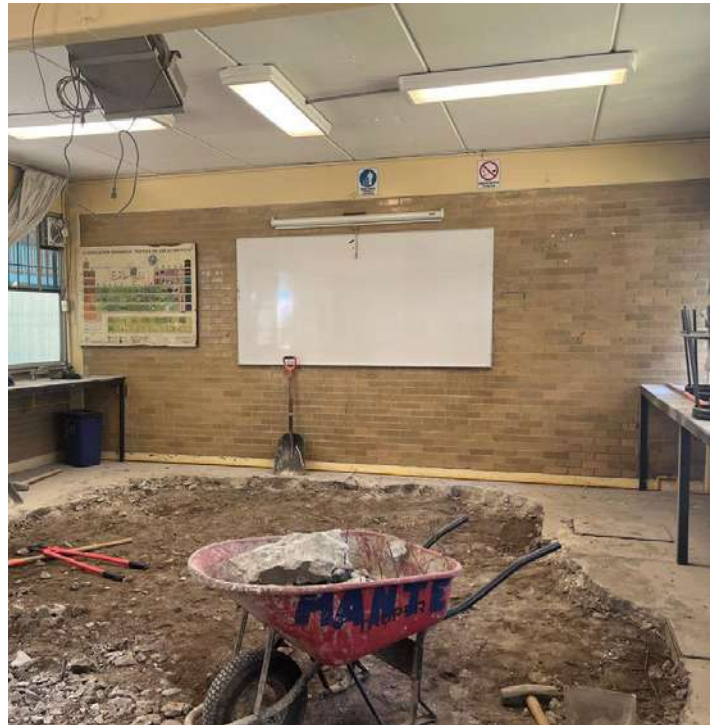


1. Construcción de estudio y convivencia





2. Reemplazo de firmes de concreto en laboratorios y andadores: 137 m²





3. Mantenimiento de estacionamiento de alumnos y profesores





4 Limpieza de azoteas y deshierbe de marquesinas





5. Limpieza profunda de biblioteca



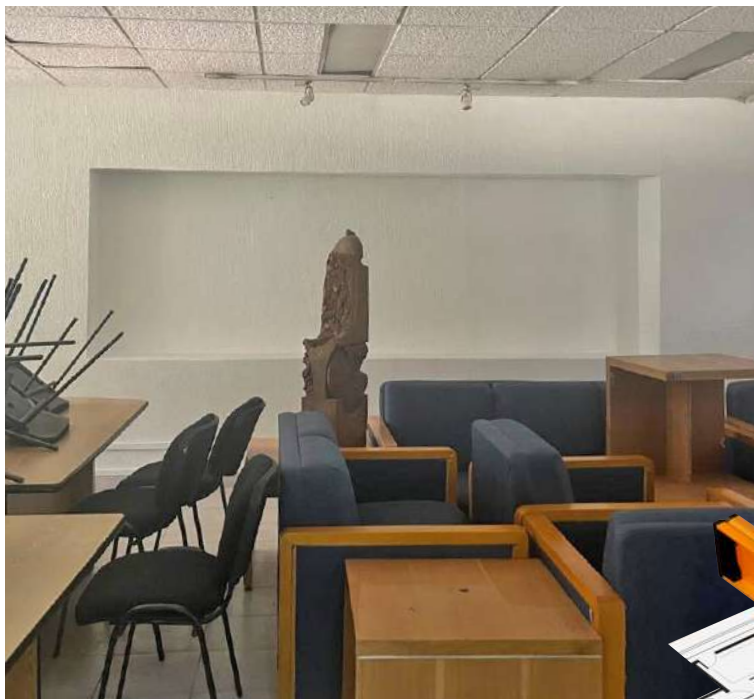


6. Mantenimiento correctivo a registros eléctricos: 10 piezas





7. Aplicación de pintura en servicios médicos, secretarías Académica y Docente





8. Habilitación de auditorios y cabina: 400 m²





9. Remodelación de Jefatura de Laboratorios





10. Mantenimiento a fachada principal: 100 m²



PLANTELE NAUCALPAN

1. Construcción de sanitario inclusivo para alumnos en edificio S.
2. Construcción de rampas de acceso inclusivo en edificios B-D.
3. Mantenimiento a sistema de alerta sísmica.
4. Mantenimiento correctivo al equipo hidroneumático del cuarto de bombas.
5. Ampliación del sistema de CCTV en rejas perimetrales.
6. Cambio de cancelería en invernadero.
7. Colocación de botones de emergencia.
8. Colocación de *access point* en cabecera de edificio A.
9. Cambio de cubierta de policarbonato en área de servicios escolares.
10. Instalación de protección a base de pizarrón multimedia 55-65”.
11. Aplicación de 180 m² de pintura epóxica en departamento de impresiones.
12. Instalación eléctrica y datos en protecciones de pizarrones multimedia de 55-65”.
13. Aplicación de 750 m² de pintura epóxica en anexos de laboratorios.
14. Aplicación de 1220.03 m² de pintura en edificios.
15. Conservación y mantenimiento de 869 estantes de material bibliográfico.



1. Construcción de sanitario inclusivo para alumnos en edificio S



2. Construcción de rampas de acceso inclusivo en edificios B y D



3. Mantenimiento a sistema de alerta sísmica



4. Mantenimiento correctivo al equipo hidroneumático del cuarto de bombas



5. Ampliación del sistema de CCTV en rejas perimetrales



6. Cambio de cancelería en invernadero



7. Colocación de botones de emergencia



8. Colocación de *access point* en cabecera de edificio A



9. Cambio de cubierta de policarbonato en área de servicios escolares



10. Instalación de protección a base de pizarrón multimedia 55-65"



11. Aplicación de 180 m² de pintura epóxica en Departamento de Impresiones



12. Instalación eléctrica y datos en protecciones de pizarrones multimedia de 55-65”



13. Aplicación de 750 m² de pintura epóxica en anexos de laboratorios



14. Aplicación de 1,220.03 m² de pintura en edificios



15. Conservación y mantenimiento de 869 estantes de material bibliográfico



PLANTEL VALLEJO

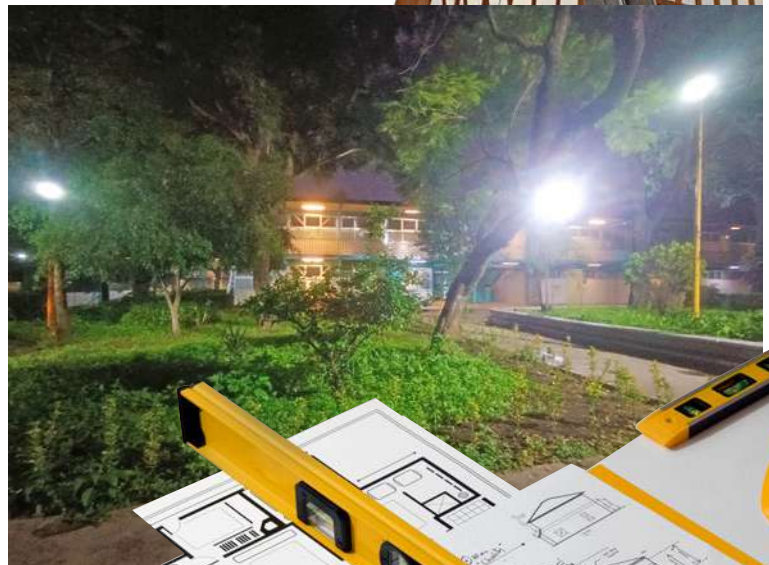
1. Poda y tala de 50 árboles en áreas verdes.
2. Colocación de reflectores en pasillos y andadores.
3. Cambio de 25 focos en postes exteriores.
4. Fabricación de líneas de riego en jardines: 650 ml.
5. Reforestación y plantado de 2,800 arbustos y árboles en jardines.
6. Aplicación de pintura en edificios: 1,900 m².
7. Limpieza profunda de anaqueles y libros en biblioteca: 890 piezas.
8. Pulido de piso en salones: 5,000 m².
9. Limpieza de pasillos ecológicos: 1,000 m².



1. Poda y tala de 50 árboles en áreas verdes



2. Colocación de reflectores en pasillos y andadores



3. Cambio de 25 focos en postes exteriores



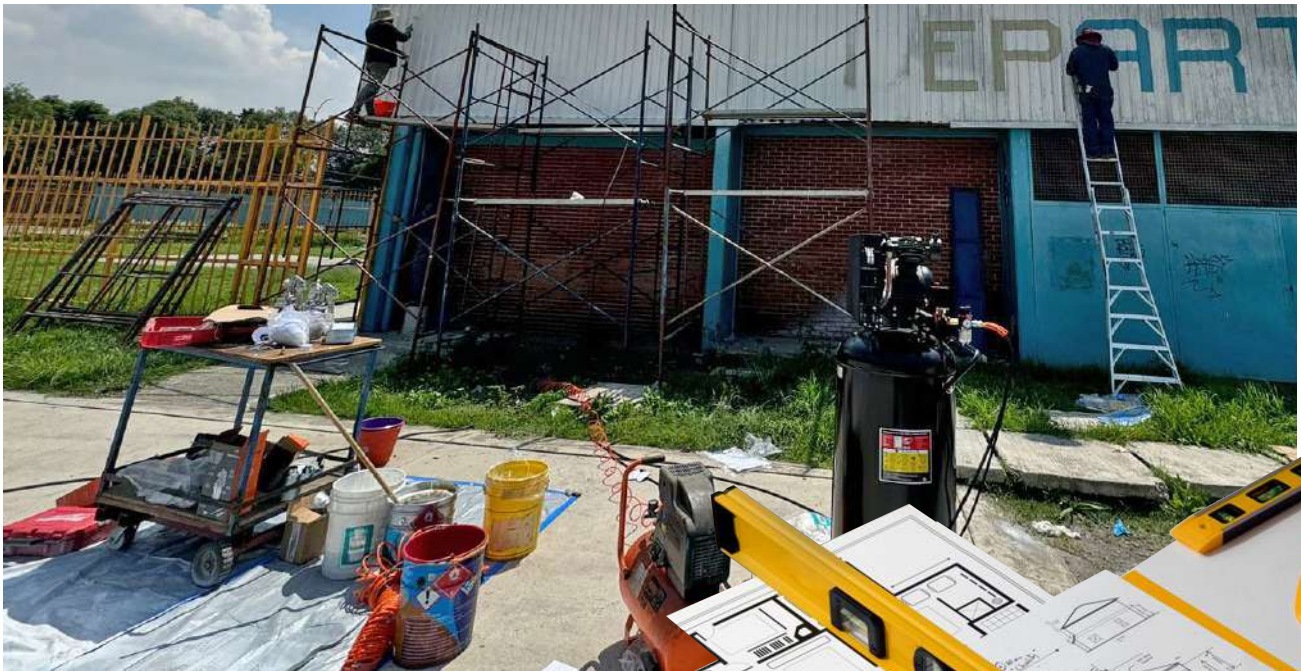
4. Fabricación de líneas de riego en jardines: 650 ml



5. Reforestación y plantado de 2,800 arbustos y árboles en jardines



6. Aplicación de pintura en edificios: 1,900 m²



7. Limpieza profunda de anaqueles y libros en biblioteca: 890 piezas



8. Pulido de piso en salones: 5,000 m²



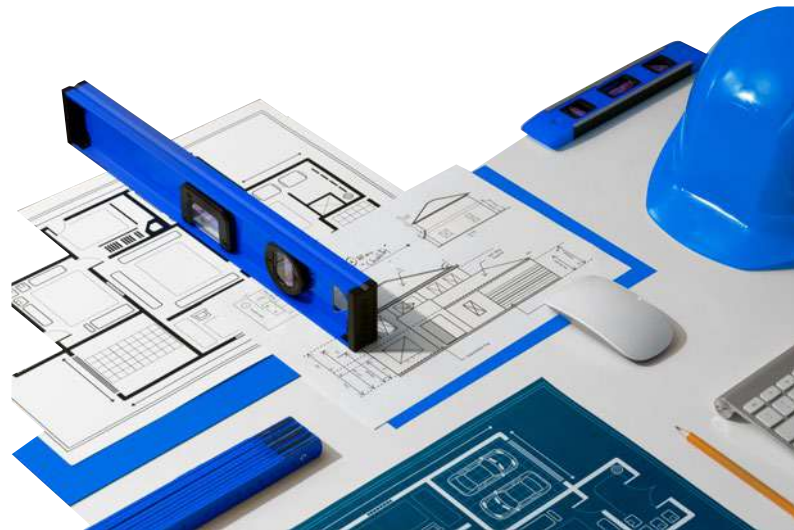
9. Limpieza de pasillos ecológicos: 1,000 m²





PLANTEL ORIENTE

1. Cambio de 12 ml de tubería de drenaje en edificio R.
2. Reparación de fuga y poda de árbol en edificio G.
3. Fabricación de 3 mesas de ajedrez.
4. División de zonas de trabajo en taller de mantenimiento: 15 m² de pintura amarilla tráfico.
5. Aplicación de pintura en reja perimetral, segunda etapa: 1,092 m².
6. Reparación de andador para estudiantes en biblioteca: 82 m².

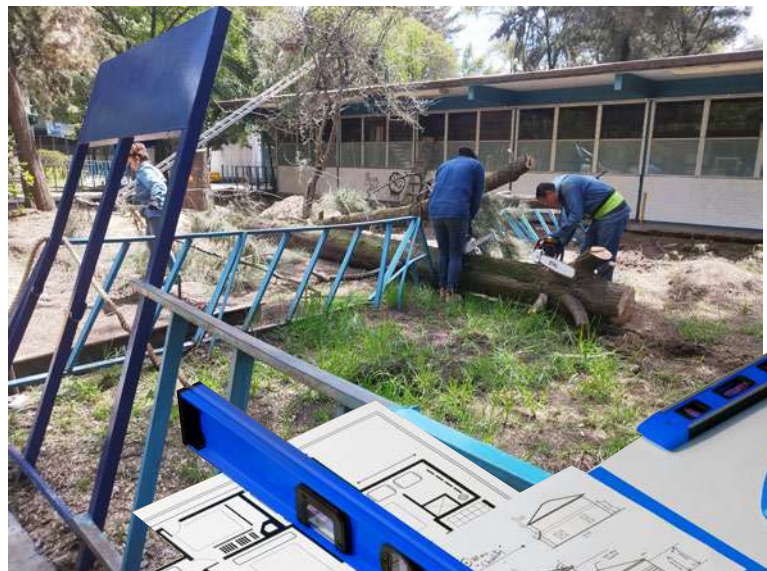


1. Cambio de 12 ml de tubería de drenaje en edificio R





2. Reparación de fuga y poda de árbol en edificio G



3. Fabricación de 3 mesas de ajedrez





4. División de zonas de trabajo en taller de mantenimiento: 15 m² de pintura amarilla tráfico



5. Aplicación de pintura en reja perimetral, segunda etapa: 1,092 m²





6. Reparación de andador para estudiantes en biblioteca: 82 m²



PLANTEL SUR



1. Reubicación de escalera en edificio G.
2. Reacondicionamiento firmes de concreto: 200 m².
3. Mantenimiento a sistema de CCTV: 50 cámaras.
4. Barrido de azoteas: 2,000 m².
5. Fabricación de reja proape: 45 m².
6. Recuperación del escudo en el acceso del paradero del plantel.
7. Aplicación de pintura en cinco edificios: 3,500 m².
8. Aplicación de pintura en mamparas y botes de basura: 150 m².
9. Aplicación de pintura en costillas de mesas: 1,000 piezas.
10. Demolición de caseta en edificio E: 15 m².
11. Reacondicionamiento de puerta de acceso en estacionamiento.
12. Tala de 7 árboles.
13. Poda y deshierbe en estacionamientos: 2,000 m².



1. Reubicación de escalera en edificio G



2. Reacondicionamiento firmes de concreto: 200 m²



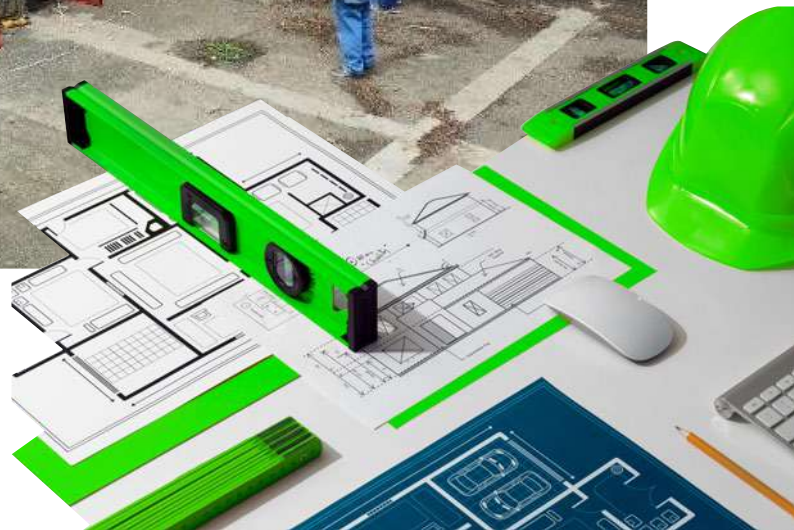
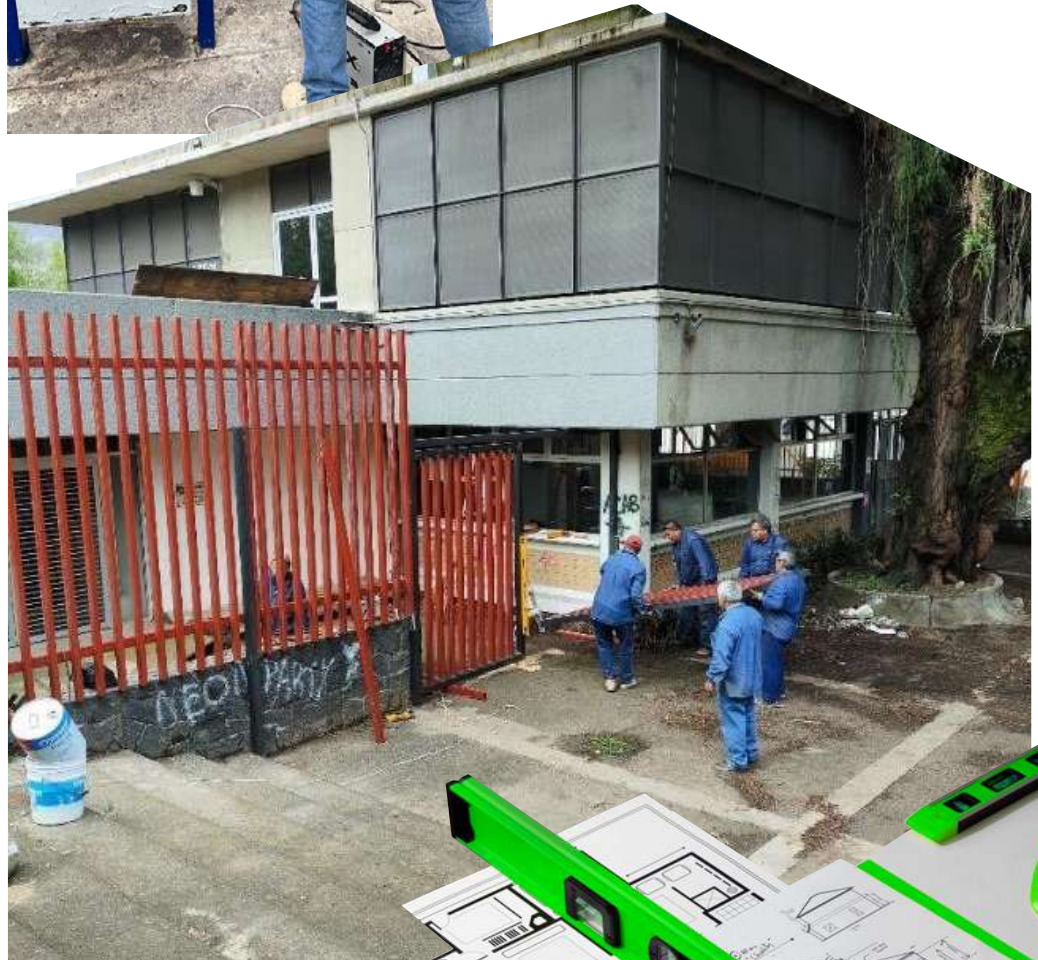
3. Mantenimiento a sistema de CCTV: 50 cámaras



4. Barrido de azoteas: 2,000 m²



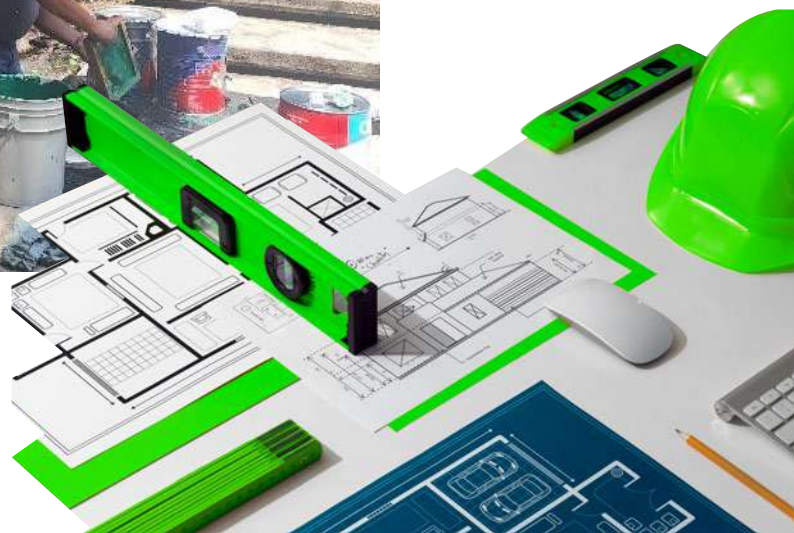
5. Fabricación reja proape: 45 m²



6. Recuperación del escudo en el acceso del paradero del plantel



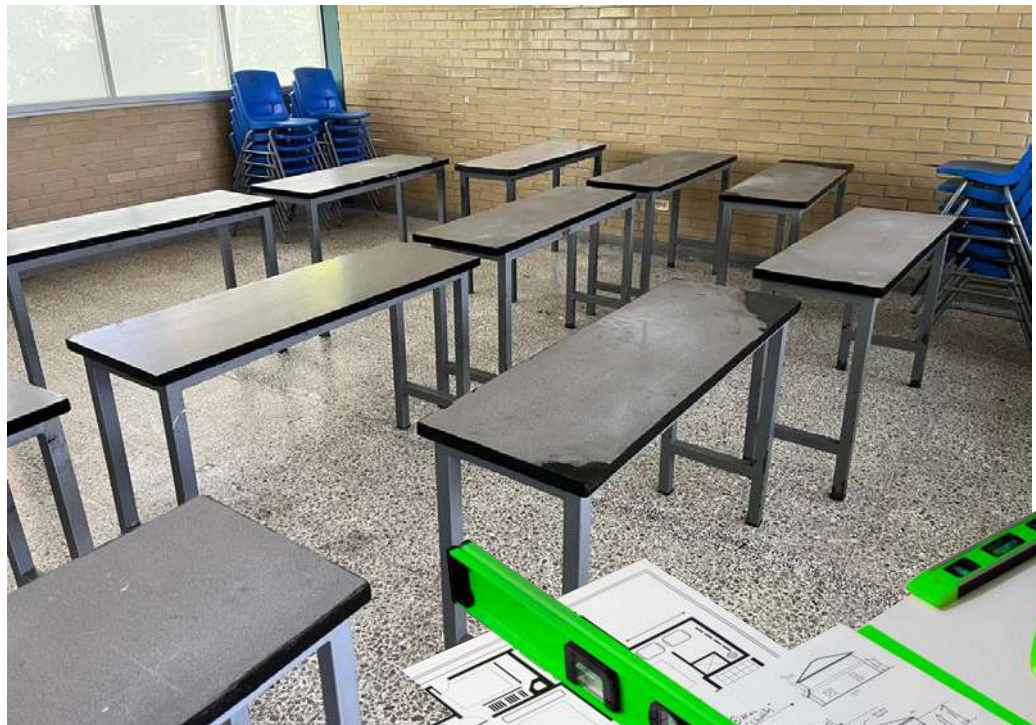
7. Aplicación de pintura en cinco edificios: 3,500 m²



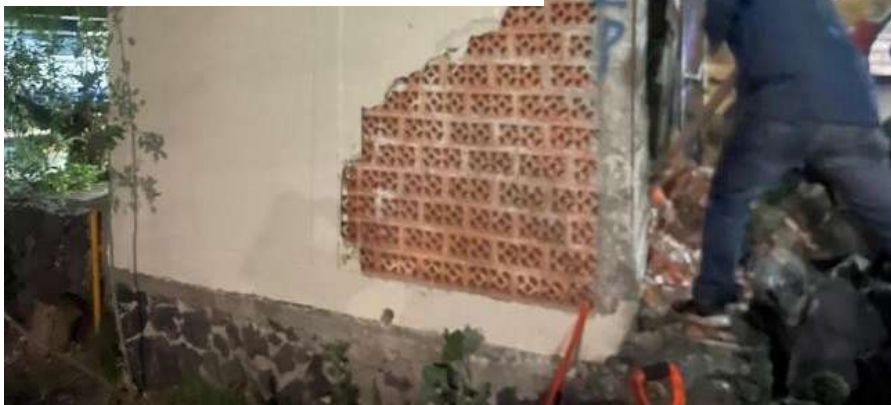
8. Aplicación de pintura en mamparas y botes de basura: 150 m²



9. Aplicación de pintura en costillas de mesas: 1,000 piezas



10. Demolición de caseta en edificio E: 15 m²



11. Reacondicionamiento de puerta de acceso en estacionamiento



12. Tala de 7 árboles



13. Poda y deshierbe en estacionamientos: 2,000 m²





UNIVERSIDAD NACIONAL AUTÓNOMA DE MÉXICO

Dr. Leonardo Lomelí Vanegas
 Dra. Patricia Dolores Dávila Aranda
 Mtro. Hugo Alejandro Concha Cantú
 Mtro. Tomás Humberto Rubio Pérez
 Dra. Diana Tamara Martínez Ruiz
 Lic. Raúl Arcenio Aguilar Tamayo
 Mtro. Néstor Martínez Cristo

RECTOR
 SECRETARIA GENERAL
 ABOGADO GENERAL
 SECRETARIO ADMINISTRATIVO
 SECRETARIA DE DESARROLLO INSTITUCIONAL
 SECRETARIO DE PREVENCIÓN, ATENCIÓN Y SEGURIDAD UNIVERSITARIA
 DIRECTOR GENERAL DE COMUNICACIÓN SOCIAL

ESCUELA NACIONAL COLEGIO DE CIENCIAS Y HUMANIDADES

Dr. Benjamín Barajas Sánchez
 Lic. Mayra Monsalvo Carmona
 Lic. Rocío Carrillo Camargo
 Lic. María Elena Juárez Sánchez
 QBP. Taurino Marroquín Cristóbal
 Mtra. Dulce María E. Santillán Reyes
 Mtro. José Alfredo Núñez Toledo
 Mtra. Araceli Mejía Olguín
 Mtro. Héctor Baca Espinoza
 Ing. Armando Rodríguez Arguijo

DIRECTOR GENERAL
 SECRETARIA GENERAL
 SECRETARIA ADMINISTRATIVA
 SECRETARIA ACADÉMICA
 SECRETARIO DE SERVICIOS DE APOYO AL APRENDIZAJE
 SECRETARIA DE PLANEACIÓN
 SECRETARIO ESTUDIANTIL
 SECRETARIA DE PROGRAMAS INSTITUCIONALES
 SECRETARIO DE COMUNICACIÓN INSTITUCIONAL
 SECRETARIO DE INFORMÁTICA

AZCAPOTZALCO

DIRECTORA
 SECRETARIO GENERAL
 SECRETARIO ADMINISTRATIVO
 SECRETARIO ACADÉMICO
 SECRETARIA DOCENTE
 SECRETARIO DE ASUNTOS ESTUDIANTILES
 SECRETARIA DE SERVICIOS DE APOYO AL APRENDIZAJE
 JEFA DE LA UNIDAD DE PLANEACIÓN
 SECRETARIA TÉCNICA DEL SILADIN
 SECRETARIA PARTICULAR Y COORDINADORA DE GESTIÓN

NAUCALPAN

DIRECTOR
 SECRETARIA GENERAL
 SECRETARIA ADMINISTRATIVA
 SECRETARIO ACADÉMICO
 SECRETARIA DOCENTE
 SECRETARIA DE SERVICIOS ESTUDIANTILES
 SECRETARIO DE APOYO AL APRENDIZAJE Y CÓMPUTO
 SECRETARIA DE ADMINISTRACIÓN ESCOLAR
 SECRETARIA TÉCNICA DEL SILADIN
 UNIDAD DE PLANEACIÓN Y GESTIÓN

VALLEJO

DIRECTORA
 SECRETARIO GENERAL
 SECRETARIA ADMINISTRATIVA
 SECRETARIA ACADÉMICA
 SECRETARIA DOCENTE
 SECRETARIO DE ASUNTOS ESTUDIANTILES
 SECRETARIO DE SERVICIOS DE APOYO AL APRENDIZAJE
 SECRETARIA TÉCNICA DEL SILADIN

ORIENTE

DIRECTORA
 SECRETARIO GENERAL
 SECRETARIA ADMINISTRATIVA
 SECRETARIA ACADÉMICA
 SECRETARIA DOCENTE
 SECRETARIA DE ASUNTOS ESTUDIANTILES
 SECRETARIA DE ADMINISTRACIÓN ESCOLAR
 SECRETARIA TÉCNICA DEL SILADIN

SUR

DIRECTORA
 SECRETARIO GENERAL
 SECRETARIO ADMINISTRATIVO
 SECRETARIO ACADÉMICO
 SECRETARIO DOCENTE
 SECRETARIA DE ASUNTOS ESTUDIANTILES
 SECRETARIO DE SERVICIOS DE APOYO AL APRENDIZAJE
 SECRETARIA TÉCNICA DEL SILADIN
 JEFA DE LA UNIDAD DE PLANEACIÓN

Mtra. Martha Patricia López Abundio
 Lic. Antonio Nájera Flores
 Lic. Genaro Gómez Arroyo
 Lic. Veidy Salazar De Lucio
 Lic. Noemí Jiménez Martínez
 Mtro. Raúl Espinosa Rojas
 Mtra. Evelia Morales Domínguez
 Lic. Adriana Astrid Getsemaní Castillo Juárez
 Mtra. Verónica Coria Olvera
 Lic. Verónica Andrade Villa

Mtro. Keshava Quintanar Cano
 Mtra. Verónica Berenice Ruiz Melgarejo
 Mtra. Teresa de Jesús Sánchez Serrano
 Ing. Damián Feltrín Rodríguez
 Lic. Elizabeth Hernández López
 Biól. María del Rosario Rodríguez García
 Mtro. Josué David Sánchez Hernández
 Lic. Ana Rocío Alvarado Torres
 Ing. María del Carmen Tenorio Chávez
 Lic. Reyna I. Valencia López

Lic. Maricela González Delgado
 Mtro. Manuel Odilón Gómez Castillo
 Lic. Diana Reyna Alatorre Hernández
 Mtra. María Xóchitl Megchún Trejo
 Lic. María del Rocío Sánchez Sánchez
 Mtro. Armando Segura Morales
 Lic. Carlos Ortega Ambríz
 I.Q. Georgina Guadalupe Góngora Cruz

Mtra. María Patricia García Pavón
 QFB. Reyes Flores Hernández
 Mtra. Alejandra Barrios Rivera
 Mtra. Martha Maya Téllez
 Mtra. Griselda Chávez Fernández
 Dra. Elsa Rodríguez Saldaña
 Mtra. Claudia Verónica Morales Montaño
 Ing. Angélica Nohelia Guillén Méndez

Lic. Susana de los Ángeles Lira de Garay
 Lic. Noé Israel Reyna Méndez
 Lic. Alfredo Saúl Montes Granados
 Mtro. Ernesto Márquez Fragoso
 Mtro. Armando Moncada Sánchez
 Dra. Georgina Balderas Gallardo
 Mtro. Reynaldo Cruz Contreras
 Mtra. Nohemí Claudia Saavedra Rojas
 Mtra. Clara León Ríos



DIRECTORIO

COORDINACIÓN
 ROCÍO CARRILLO CAMARGO

REVISIÓN
 BENJAMÍN BARAJAS SÁNCHEZ
 MARCOS DANIEL AGUILAR

EDICIÓN
 HÉCTOR BACA ESPINOZA
 OTONIEL PAVÓN VELÁZQUEZ

DISEÑO
 ALEJANDRO FLORES MUCIÑO

SUPERINTENDENTE DE OBRAS
 CARLOS ALEJANDRO PÉREZ ESCALANTE

JEFE DE DEPARTAMENTO
 ABRAHAM ISAAC SOSA ROMERO

RESIDENTES
 AZCAPOTZALCO
 DIYAND NATALISSE MARTÍNEZ LARA
 NAUCALPAN
 EZEQUIEL AYALA AGUILAR
 VALLEJO
 ALEJANDRA DE JESÚS FLORES BRIONES
 ORIENTE
 ISRAEL ARAIZA NAVA
 SUR
 ROBERTO CARLOS GASPAR